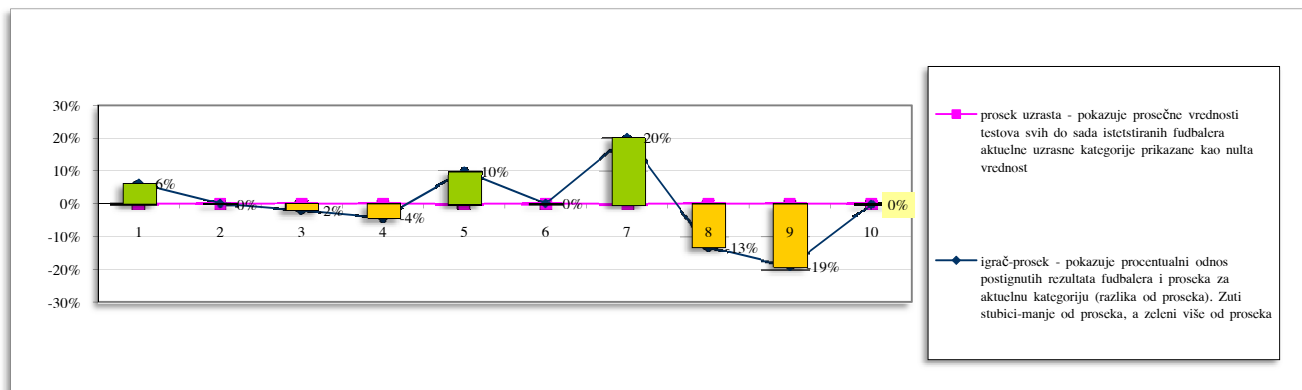
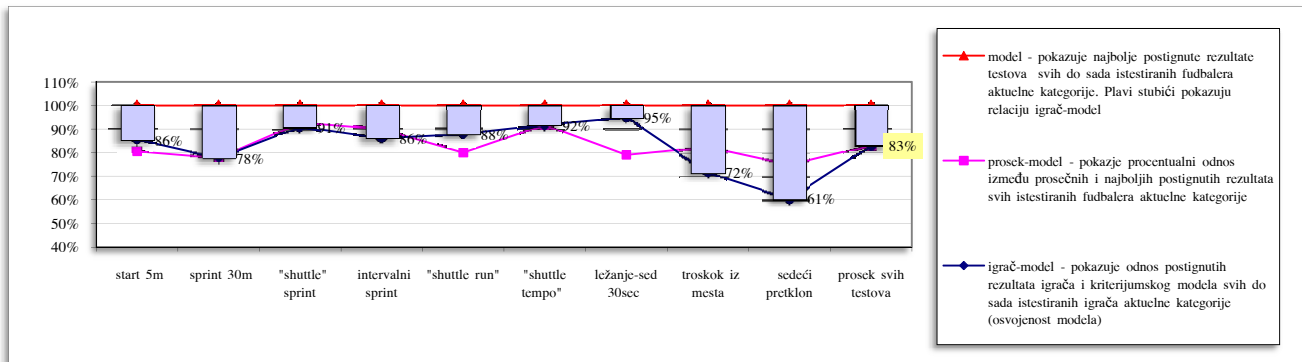


## Odnos motoričkih sposobnosti aktuelnog igrača prema kriterijumskom modelu i proseku

Model je povratna informacija za trenera koja omogućava da se dijagnostifikuje nivo praćenih osobina u odnosu na model tj. utvrdi razlika između njega i konkretnog fudbalera, odnosno veličina procesa promene i razvitka. Time se preciznije programira trening, prati tempo realizacije, efikasnije upravlja razvojem pojedinih sposobnosti obuhvaćenih modelom. U ovom sistemu praćenja uspostavljen je motorički model od rezultata velikog broja igrača iz zemlje i inostranstva kao i svih domaćih nacionalnih reprezentacija. Motorička baterija je formirana prema poznatim i u fudbalskom svetu priznatim školama fudbala. Dakle, model simulira idealni motorički segment antropološkog prostora fudbalera aktuelne uzrasne kategorije. To je dinamičan sistem u čijoj osnovi je softverski organizovana baza podataka.

### relacije postignutih rezultata prema modelu (graf 1) i prema proseku (graf 2)



### odnos rezultata prvog i drugog merenja u odnosu na trenutni model (graf 3)

